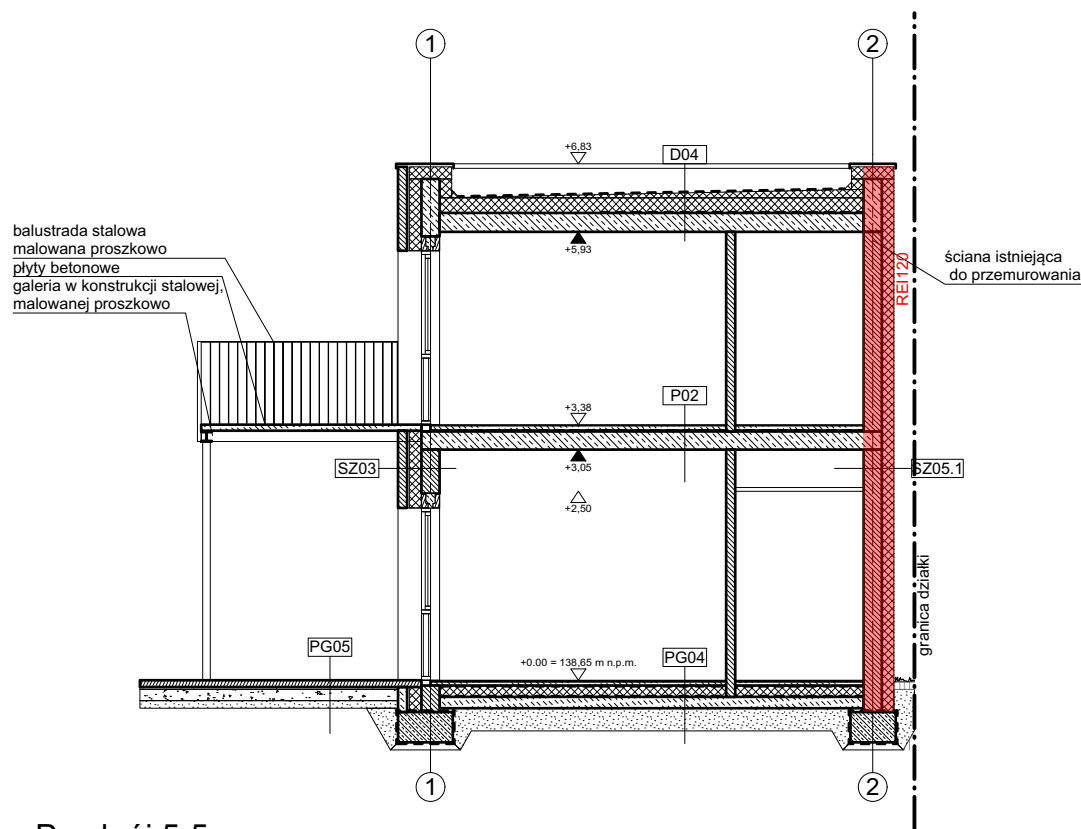


Przekrój 6-6



Przekrój 5-5

PG02:  
- jastrych cementowy zbrojony siatką - 5,0 cm;  
- folia PCV;  
- styropian EPS 038 - 15,0 cm;  
- folia PCV;  
- papa termozgrzewalna;  
- płyta betonowa z betonu C15/20 - 15,0 cm;  
- podsypka piaskowo - żwirowa - 30,0 cm;  
- stabilizowany grunt rodzimy.

PG03:  
- płytki gresowe antypoślizgowe - 1,5 cm;  
- jastrych cementowy zbrojony siatką - 5,5 cm;  
- folia PCV;  
- styropian EPS 038 - 15,0 cm;  
- folia PCV;  
- papa termozgrzewalna;  
- płyta betonowa z betonu C15/20 - 10,0 cm;  
- podsypka piaskowo - żwirowa - 30,0 cm;  
- stabilizowany grunt rodzimy.

PG04:  
- panele podłogowe laminowane - 1,0 cm;  
- podkład pod panele z polistyrenu - 0,22 cm;  
- folia PCV;  
- jastrych cementowy zbrojony siatką - 5,5 cm;  
- folia PCV;  
- styropian EPS 038 - 15,0 cm;  
- folia PCV;  
- papa termozgrzewalna;  
- płyta betonowa z betonu C15/20 - 10,0 cm;  
- podsypka piaskowo - żwirowa - 30,0 cm;  
- stabilizowany grunt rodzimy.

PG05:  
- kostka kamienna granitowa 9/11cm, surowo łupana spoinowana miałem kamiennym;  
- podsypka cementowo-piaskowa 1:3 - 3,0 cm;  
- kruszywo łamane stabilizowane mechanicznie 0/31,5 - 15,0 cm;  
- warstwa profilująca - piasek średni lub drobny - 10,0 cm;  
- podłoże gruntowe.

- papa nawierzchniowa - 0,5 cm;  
- papa podkładowa - 0,5 cm;  
- termoizolacja styropian EPS 038 - 20,0 cm;  
- roztwór gruntujący, np. Burkolit V;  
- strop gęstożebrowy - 24,0 cm;  
- tynk gipsowy - 1,5 cm;  
- farba lateksowa.

D05:  
- papa nawierzchniowa - 0,5 cm;  
SZ3:  
- cegła pełna licówka - 12,0 cm;  
- szczelina wentylacyjna - 3,0 cm;  
- wiatroizolacja;  
- styropian zakładkowy EPS80 elewacyjny - 16,0 cm;  
- bloczki z betonu komórkowego - 24,0 cm;  
- tynk gipsowy - 1,5 cm;  
- farba lateksowa.

SZ5.1 ściana istniejąca ppoż:  
- wyprawa tynkowa silikonowa zbrojona siatką tynkarską - 0,2 cm;  
- wełna mineralna - 16,0 cm;  
- ściana istniejąca z cegły pełnej;  
- tynk wewnętrzny gipsowy - 1,5 cm;  
- farba lateksowa.

P02:  
- panele podłogowe laminowane - 1,0 cm;  
- podkład pod panele z polistyrenu - 0,22 cm;  
- folia PCV;  
- jastrych cementowy zbrojony siatką - 5,5 cm;  
- folia PCV;  
- styropian EPS 038 - 2,0 cm;  
- folia PCV;  
- strop gęstożebrowy - 24,0 cm;  
- tynk gipsowy - 1,5 cm;  
- farba lateksowa.

P03:  
- płytki ceramiczne - 1,5 cm;  
- jastrych cementowy zbrojony siatką - 5,5 cm;  
- folia PCV;  
- styropian EPS 038 - 2,0 cm;  
- folia PCV;  
- strop gęstożebrowy - 24,0 cm;

#### OZNACZENIA

- ściany istniejące
- ściany projektowane
- ściany wyburzane

firma:

**STANISŁAWSKI**  
Jerzy Stanisławski  
Siedziba: ul. Polna 28, 63-760 Zduny, tel.: 0.62.72.15.694, fax.: 0.62.72.15.795  
pracownia: ul. Ciepła 15a/27, 50-524 Wrocław, tel./fax.: 0.71.78.28.794  
NIP: 621-000-19-77, REGON: 250522319

projekt:	<b>Budowa, przebudowa, rozbudowa i nadbudowa zabudowy przemysłowej dawnej kaflarni na cele kultury, edukacji, usług i zakwaterowania turystycznego, biurowo - konferencyjne.</b>								
adres:	<b>dz. nr 1721, 1722, 1723/2; AM-8; obręb ew. 0001 Miasto Zduny; jednostka ewidencyjna 301206_4; ul. Łacnowa 37; Zduny; woj. wielkopolskie; powiat krotoszyński; gmina Zduny</b>								
projektant: <small>specjalność architektoniczna:</small>	mgr inż. arch. Sebastian Stanisławski upr. nr 04/03/DOIA					podpis:			
asystent: <small>specjalność architektoniczna:</small>	inż. arch. Bianca Piechotta					podpis:			
sprawdzający: <small>specjalność architektoniczna:</small>	mgr inż. arch. Piotr Molenda upr. nr 22/03/DOIA					podpis:			
temat rysunku:	<b>Przekroje 5-5, 6-6 dawnej wiaty numer 3</b>								
branża: architektura		data: sierpień 2020		stadium: PB		rewizja: -	skala: 1:100		nr rys.: <b>C-06</b>

uwagi :  
- wszystkie użyte materiały muszą posiadać niezbędne atesty dopuszczające do stosowania w budownictwie;  
- wszystkie wymiary, rzędne należy sprawdzić na budowie, a w przypadku wystąpienia różnic projektowany układ należy dostosować do stanu istniejącego, zachowując zasady zawarte w projekcie;  
- elementy konstrukcji: stropy, podciągi, wieńce, słupy itp. są pokazane w projekcie konstrukcyjnym;  
- szczegółowe projekty instalacji sanitarnych, elektrycznych są tematem odpowiednich opracowań branżowych;  
- sposób zabezpieczania elementów drewnianych i stalowych podano w opisie projektu;  
- wszelkie prawa zastrzeżone, kopiowanie i rozpowszechnianie bez zgody autora zabronione;