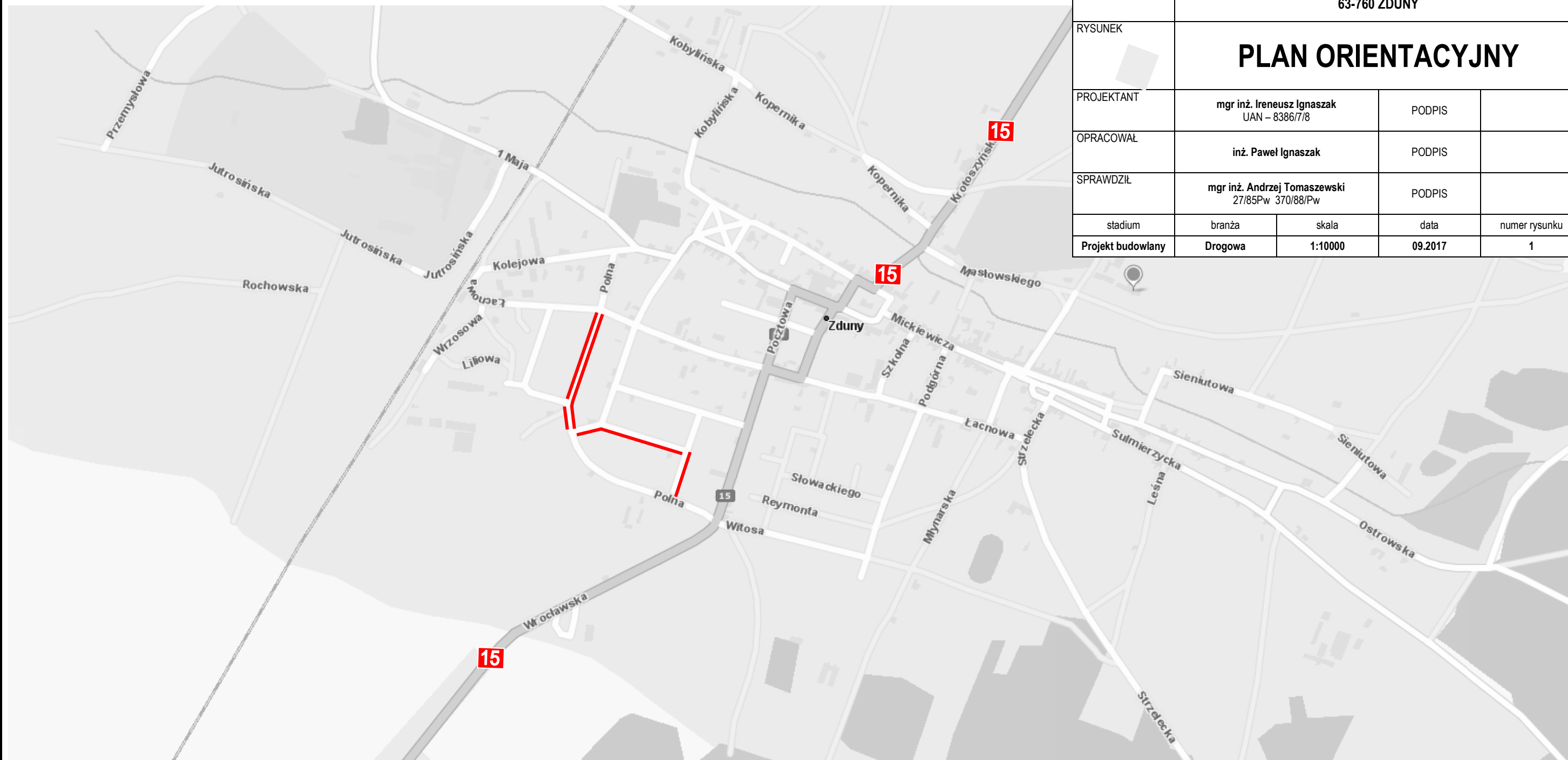


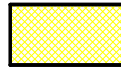
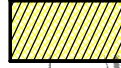
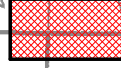


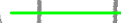

# ZDUNY

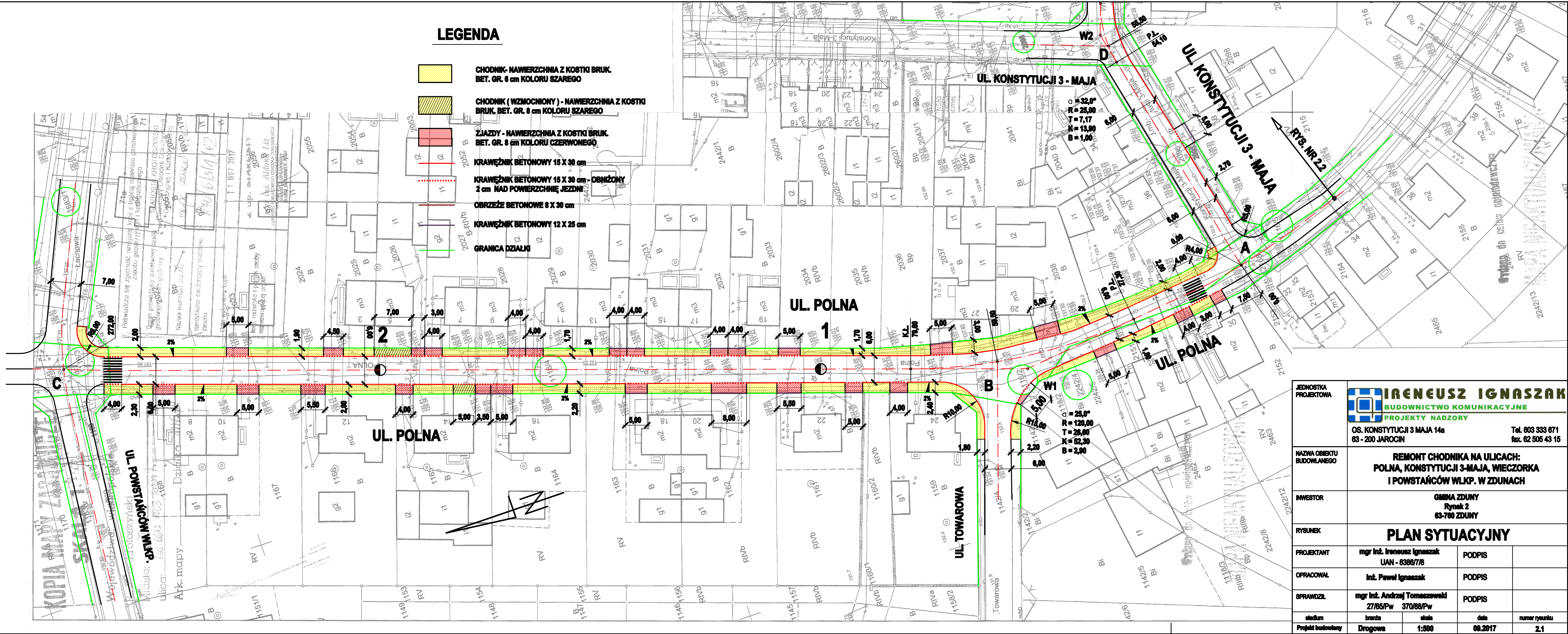


JEDNOSTKA PROJEKTOWA	<div><div></div><div><b>IRENEUSZ IGNASZAK</b> BUDOWNICTWO KOMUNIKACYJNE PROJEKTY NADZORY</div></div> <div>OS. KONSTYTUCJI 3 MAJA 14a 63-200 JAROCIN</div> <div>Tel. 603 333 671 fax. 62 505 43 15</div>			
NAZWA OBIEKTU BUDOWLANEGO	REMONT CHODNIKA NA ULICACH: POLNA, KONSTYTUCJI 3 MAJA, WIECZORKA I POWSTAŃCÓW WLKP. W ZDUNACH			
INWESTOR	GMINA ZDUNY Rynek 2 63-760 ZDUNY			
RYSUNEK	PLAN ORIENTACYJNY			
PROJEKTANT	mgr inż. Ireneusz Ignaszak UAN – 8386/7/8	PODPIS		
OPRACOWAŁ	inż. Paweł Ignaszak	PODPIS		
SPRAWDZIŁ	mgr inż. Andrzej Tomaszewski 27/85Pw 370/88/Pw	PODPIS		
stadium	branża	skala	data	numer rysunku
Projekt budowlany	Drogowa	1:10000	09.2017	1



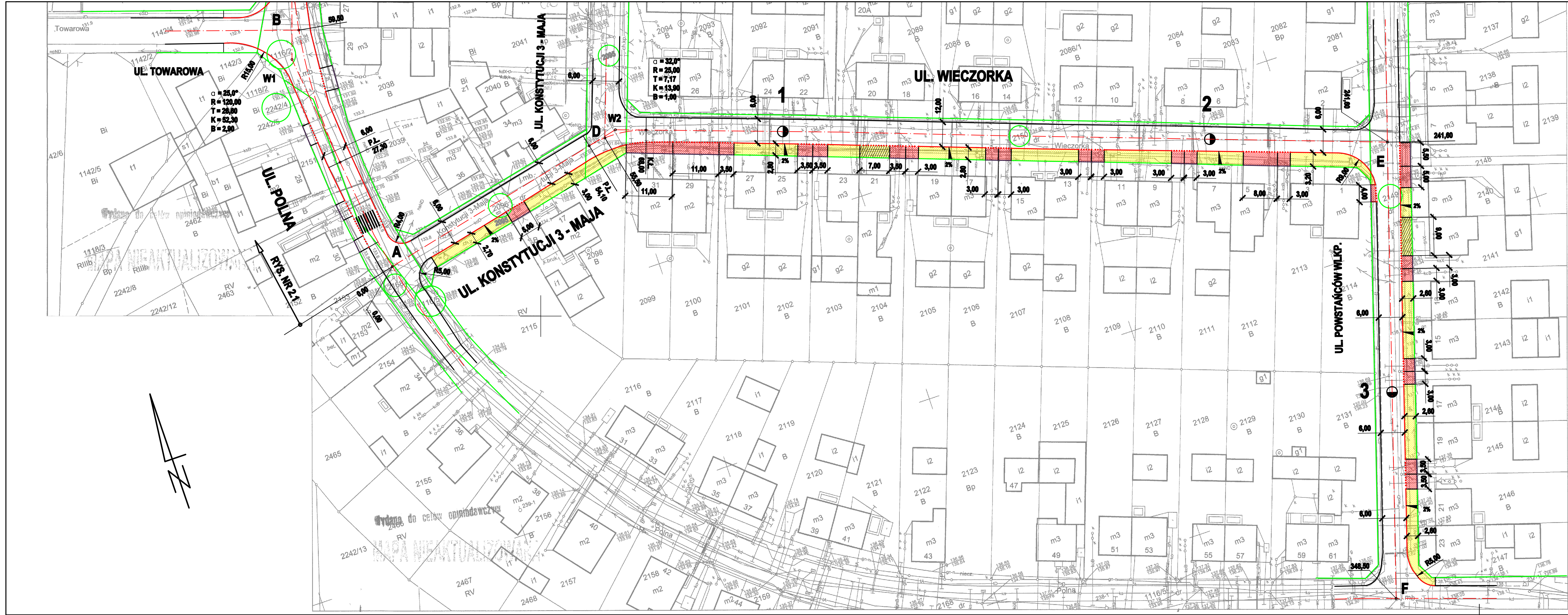
LEGENDA

-  CHODNIK - NAWIERZCHNIA Z KOSTKI BRUK.  
BET. GR. 8 cm KOLORU SZAREGO
-  CHODNIK ( WZMOCNIONY ) - NAWIERZCHNIA Z KOSTKI  
BRUK. BET. GR. 8 cm KOLORU SZAREGO
-  ZJAZDY - NAWIERZCHNIA Z KOSTKI BRUK.  
BET. GR. 8 cm KOLORU CZERWONEGO
-  KRAWĘŻNIK BETONOWY 15 X 30 cm - OBNIŻONY  
2 cm NAD POWIERZCHNIĘ JEZDNI
-  OBRZEŻE BETONOWE 8 X 30 cm
-  KRAWĘŻNIK BETONOWY 12 X 25 cm
-  GRANICA DZIAŁKI



JEDNOSTKA PROJEKTOWA	 <b>IRENEUSZ IGNASZAK</b> BUDOWNICTWO KOMUNIKACYJNE PROJEKTY NADZORY			
NAZWA OBIEKTU BUDOWLANEGO	REMONT CHODNIKA NA ULICACH: POLNA, KONSTYTUCJI 3-MAJA, WIECZORKA I POWSTAŃCÓW WŁKP. W ZDUNACH			
INWESTOR	GMINA ZDUNY Rynek 2 63-760 ZDUNY			
RYSunEK	PLAN SYTUACYJNY			
PROJEKTANT	mgr inż. Ireneusz Ignaszak UAN - 8388/7/8	PODPIS		
OPRACOWAŁ	Inż. Paweł Ignaszak	PODPIS		
SPRAWDZIŁ	mgr inż. Andrzej Tomaszewski 27/85/Pw 370/88/Pw	PODPIS		
stadium	branża	skala	data	numer rysunku
Projekt budowlany	Drogowa	1:500	09.2017	2.1



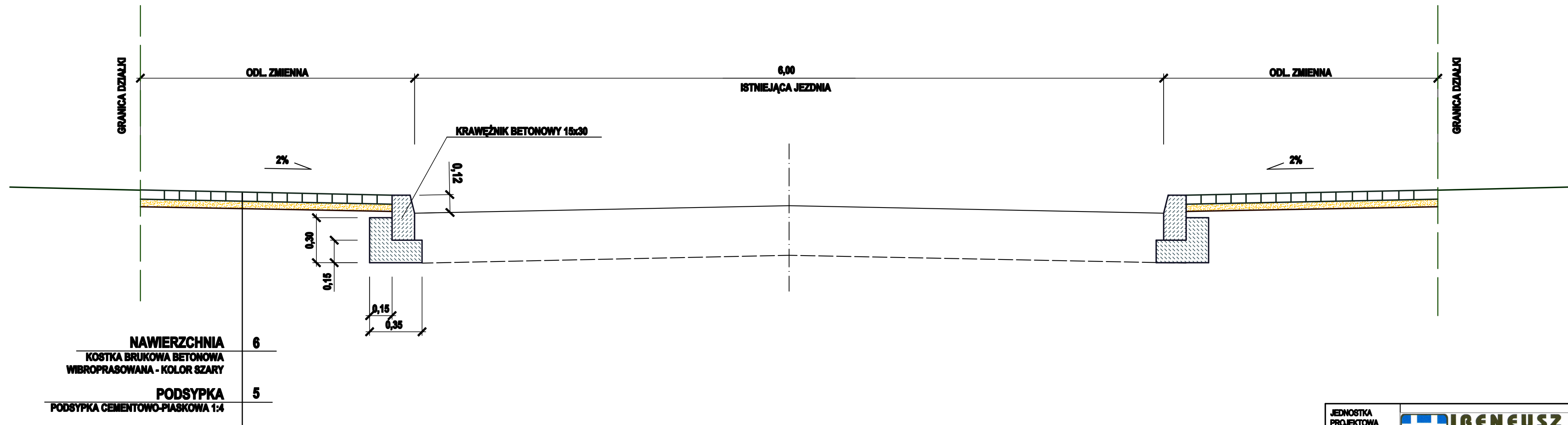


### LEGENDA

- CHODNIK - NAWIERZCHNIA Z KOSTKI BRUK.  
BET. GR. 6 cm KOLORU SZAREGO
- CHODNIK ( WZMOCNIONY ) - NAWIERZCHNIA Z KOSTKI  
BRUK. BET. GR. 8 cm KOLORU SZAREGO
- ZJAZDY - NAWIERZCHNIA Z KOSTKI BRUK.  
BET. GR. 8 cm KOLORU CZERWONEGO
- KRAWĘŻNIK BETONOWY 15 X 30 cm
- KRAWĘŻNIK BETONOWY 15 X 30 cm - OBNIŻONY  
2 cm NAD POWIERZCHNIĘ JEZDNI
- OBRIEŻE BETONOWE 8 X 30 cm
- KRAWĘŻNIK BETONOWY 12 X 25 cm
- GRANICA DZIAŁKI

JEDNOSTKA PROJEKTOWA	<div><div><div><div></div><div>IRENEUSZ IGNASZAK</div><div>BUDOWNICTWO KOMUNIKACYJNE</div><div>PROJEKTY NADZORY</div></div><div><div>OS. KONSTYTUCJI 3 MAJA 14a</div><div>63 - 200 JAROCIN</div></div><div><div>Tel. 603 333 671</div><div>fax. 62 505 43 15</div></div></div></div>				
NAZWA OBIEKTU BUDOWLANEGO	REMONT CHODNIKA NA ULICACH: POLNA, KONSTYTUCJI 3-MAJA, WIECZORKA I POWSTAŃCÓW WLKP. W ZDUNACH				
INWESTOR	GMINA ZDUNY Rynek 2 63-760 ZDUNY				
RYSUNEK	PLAN SYTUACYJNY				
PROJEKTANT	mgr inż. Ireneusz Ignaszak UAN - 6388/7/8	PODPIS			
OPRACOWAŁ	Inż. Paweł Ignaszak	PODPIS			
SPRAWDZIŁ	mgr inż. Andrzej Tomaszewski 27/65/Pw 370/68/Pw	PODPIS			
etadium	branża	skala	data	numer rysunku	
Projekt budowlany	Drogowy	1:500	08.2017	22	





## KONSTRUKCJA ZJAZDÓW NA POSESJE

- WARSTWA ODSĄCZAJĄCA GR. 10 cm Z PIASKU ŚREDNIOZIARNISTEGO
- PODBUDOWA Z KRUSZYWA ŁAMANEGO GR.15 cm
- WARSTWA WYRÓWNAWCZA CEMENTOWO-PIASKOWA 1:4 GR. 5 cm
- KOSTKA BRUKOWA BETONOWA WIBROPRASOWANA GR. 8 cm - KOLOR CZERWONY

## KONSTRUKCJA CHODNIKA WZMOCNIONEGO

- WARSTWA ODSĄCZAJĄCA GR. 10 cm Z PIASKU ŚREDNIOZIARNISTEGO
- PODBUDOWA Z KRUSZYWA ŁAMANEGO GR.15 cm
- WARSTWA WYRÓWNAWCZA CEMENTOWO-PIASKOWA 1:4 GR. 5 cm
- KOSTKA BRUKOWA BETONOWA WIBROPRASOWANA GR. 8 cm - KOLOR SZARY

JEDNOSTKA PROJEKTOWA	 <b>IRENEUSZ IGNASZAK</b> BUDOWNICTWO KOMUNIKACYJNE PROJEKTY NADZORY			
	OS. KONSTYTUCJI 3 MAJA 14a 63 - 200 JAROCIN		Tel. 603 333 671 fax. 62 505 43 15	
NAZWA OBIEKTU BUDOWLANEGO	REMONT CHODNIKA NA ULICACH: POLNA, KONSTYTUCJI 3-MAJA, WIECZORKA I POWSTAŃCÓW WLKP. W ZDUNACH			
INWESTOR	GMINA ZDUNY Rynek 2 63-760 ZDUNY			
RYSUNEK	PRZEKRÓJ NORMALNY			
PROJEKTANT	mgr inż. Ireneusz Ignaszak UAN - 8386/7/8		PODPIS	
OPRACOWAŁ	Inż. Paweł Ignaszak		PODPIS	
SPRAWDZIŁ	mgr inż. Andrzej Tomaszewski 27/85/Pw 370/88/Pw		PODPIS	
stadium	branża	skala	data	numer rysunku
Projekt budowlany	Drogowa	1:20	09.2017	3